



Chi siamo

Servizi Aziendali Associati è società leader a livello nazionale nei servizi per le Piccole e Medie Imprese; unica ad applicare un sistema di CHECK SU 5 LIVELLI (Sicurezza sul Lavoro, Rischi Elettrici, Rischi Ambientali, Privacy, HACCP) che permette di avere un approccio complessivo ai rischi dell'Azienda, gestendo quindi anche servizi non facilmente reperibili sul mercato.

Collabora in modo strutturale, direttamente o tramite i propri partner, con Comuni, ASL, Associazioni, Cooperative, Commercialisti e Consulenti del Lavoro.

È accreditata dal CONSIGLIO NAZIONALE DELL'ORDINE DEI CONSULENTI DEL LAVORO, per svolgere corsi di formazione/convegni ai propri iscritti in materia di tutela e sicurezza sul lavoro, con rilascio di crediti formativi.

È partner della COMPAGNIA DELLE OPERE - Insubria, storica Associazione di Imprenditori presente in tutta Italia ed in numerosi paesi del mondo.

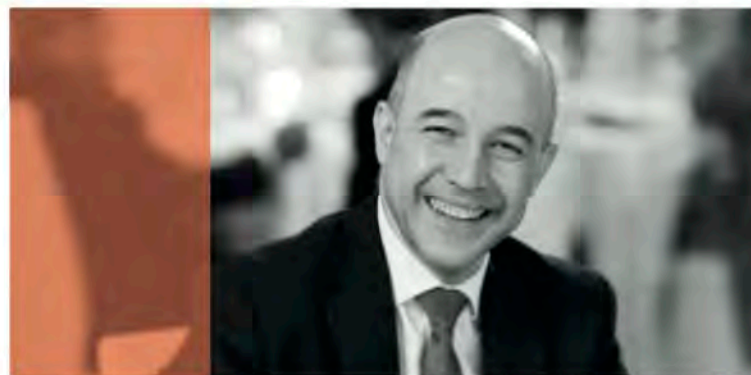
È fornitore di BEST WESTERN ITALIA e SI HOTELS, cooperative di albergatori di rilevanza nazionale.

È socia di SIMI - Sviluppo Associazioni Imprese, Confederazione Nazionale che riunisce sotto un unico marchio Associazioni, Enti e Gruppi, come ASSOIMPRESSE e CONF.IT.P. e che offre i propri servizi collaudati e qualificati ad un bacino di 280.000 aziende aderenti.

È partner di LAVOROFACILE.IT, il più importante portale in Italia dei Consulenti del Lavoro (7.000 Studi Professionali associati), grazie all'eccellente rapporto qualità/prezzo dei propri servizi.

//
Quello di cui hai bisogno sono
SOLUZIONI.
Il nostro lavoro è quello di trovarle.

//



Dott. Alberto Restelli
Amministratore

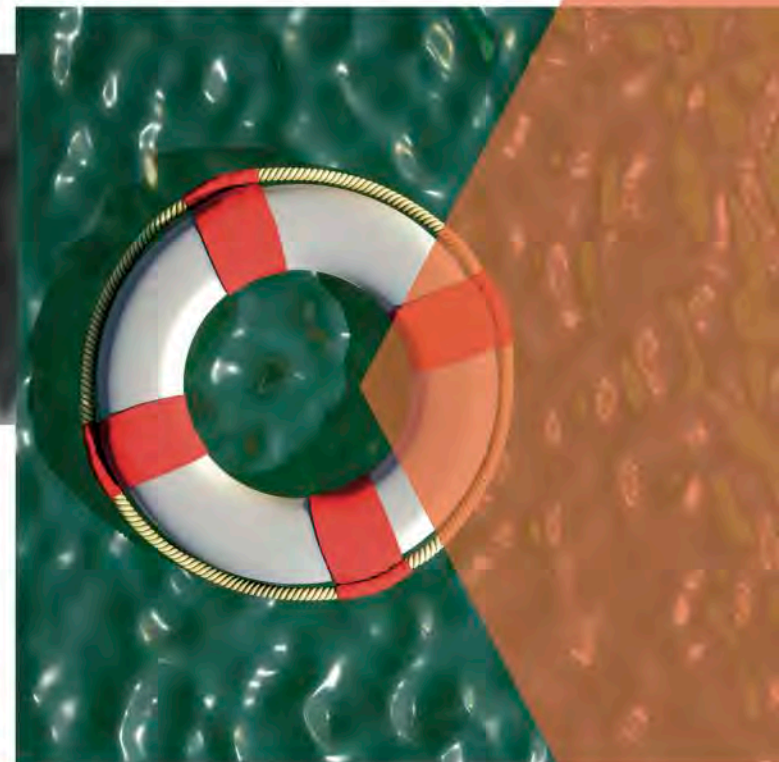


Servizi Aziendali Associati
Professionalità a portata d'azienda

Sicurezza sul Lavoro | Ambiente | Rischi Elettrici | Privacy | HACCP

IL PACCHETTO SALVAGENTE

Il supporto indispensabile
per ogni Azienda



Servizi Aziendali Associati Srl

Sede Legale e Direzione:

Piazzale Susa, 11 - 20133 Milano (MI)

tel. 02.23059628

mob. 393.4128146

clienti@servizi aziendalassociati.eu

www.servizi aziendalassociati.eu



Servizi Aziendali Associati

Professionalità a portata d'azienda



Il "PACCHETTO SALVAGENTE" è stato elaborato per supportare nel tempo la piccola-media Azienda nelle materie di Sicurezza sul Lavoro, Rischi Elettrici, Rischi Ambientali, Privacy e HACCP, adottando i criteri e le metodologie più avanzate esistenti attualmente sul mercato.

LA TUA USB CARD! IN ESCLUSIVA CON IL PACCHETTO SALVAGENTE

Otterrai **speciali agevolazioni** e potrai partecipare alle nostre **promozioni**.



Con chi collaboriamo



- Il **PACCHETTO SALVAGENTE BASE** comprende:
- digitalizzazione documentazione esistente del Committente;
 - analisi di tutto il materiale da parte degli uffici tecnici;
 - sopralluogo tecnico presso il Committente, per verificare congruenza tra la documentazione acquisita e lo stato reale del lavoro in Azienda;
 - Piano di Miglioramento dettagliato, con indicati tutti gli interventi necessari ed il relativo grado di urgenza;
 - visita regolare del tecnico e del funzionario di zona, che aggiornano il Check dei rischi, valutano i cambiamenti in azienda e programmano gli interventi normativi necessari;
 - consulenza tecnica;
 - consulenza normativa;
 - gestione scadenziario aggiornamenti Corsi e Documenti;
 - documentazione disponibile h. 24/24 nell'area riservata del sito www.serviziaziendaliassociati.eu, consultabile con facilità anche da smartphone e tablet;
 - verifica documentale fornitori/subappaltatori;
 - rapporto con gli Enti Ispettivi (relativamente ai servizi erogati);

- funzionario di zona dedicato;
- linea telefonica dedicata per l'Assistenza Clienti;
- Corsi aggiornamento R.S.P.P. (e-learning)
- Corsi aggiornamento formazione lavoratori (e-learning);
- Corsi formazione lavoratori: modulo generale (e-learning);
- Corsi formazione lavoratori: modulo specifico rischio basso (e-learning);
- Corsi aggiornamento preposti (e-learning).

Il **PACCHETTO SALVAGENTE COMPLETO** comprende:

- Pacchetto Salvagente Base;
- assunzione incarico R.S.P.P. (compresa, dove prevista, la riunione periodica con titolare, R.L.S., Medico Competente);
- aggiornamento D.V.R. generale (tutte le volte che si rende necessario).